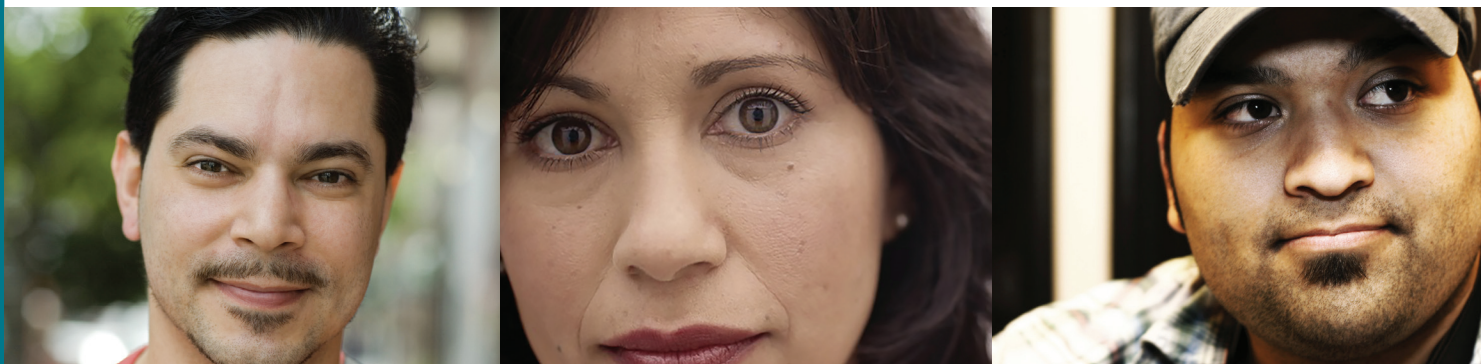


Las ETS y el VIH: hoja informativa de los CDC



Las personas que tienen enfermedades de transmisión sexual (ETS) tienen más probabilidades de contraer el VIH, en comparación con aquellas que no tienen ETS.

¿Algunas ETS se asocian al VIH?

Sí. En los Estados Unidos, las personas que contraen sífilis, gonorrea y herpes a menudo también tienen el VIH, o tienen más probabilidades de contraer este virus en el futuro.

¿Por qué tener una ETS me pone en mayor riesgo de contraer el VIH?

Si usted tiene una ETS, tiene más probabilidades de contraer el VIH que una persona que no tiene una enfermedad de transmisión sexual. Esto se debe a que las mismas conductas y circunstancias que lo pueden poner en riesgo de contraer una ETS también lo pueden poner en mayor riesgo de contraer el VIH. Además, si tiene una llaga o herida en la piel causada por una ETS, el VIH podría entrar con más facilidad al cuerpo.

¿Qué actividades me pueden poner en riesgo de contraer tanto enfermedades de transmisión sexual como el VIH?

- Tener relaciones sexuales anales, vaginales u orales sin condón;
- tener múltiples parejas sexuales;
- tener parejas sexuales anónimas;
- tener relaciones sexuales bajo la influencia del alcohol o de drogas puede disminuir las inhibiciones y hacer que corra mayores riesgos sexuales.

¿Qué puedo hacer para evitar contraer las ETS y el VIH?

La única manera de evitar las ETS es no tener relaciones sexuales vaginales, anales ni orales. Si usted es sexualmente activo, puede hacer las siguientes cosas para disminuir las probabilidades de contraer una ETS y el VIH:

- Elija conductas sexuales de menor riesgo.
- Use condones de manera constante y correcta.
- Reduzca la cantidad de personas con las que tiene relaciones sexuales.
- Limite o elimine el consumo de drogas y alcohol antes de tener relaciones sexuales y durante estas.
- Tenga una conversación honesta y abierta con su proveedor de atención médica y pregúntele si debe hacerse pruebas de detección de ETS y del VIH.
- Hable con su proveedor de atención médica y averigüe si la profilaxis preexposición (o PrEP) es una buena opción para usted para prevenir la infección por el VIH.

Si ya tengo el VIH y luego contraigo una ETS, ¿eso pone a mi pareja sexual (o parejas sexuales) en mayor riesgo de contraer el VIH?

Puede que sí. Si usted ya tiene el VIH y luego contrae otra ETS, esto puede poner a sus parejas sexuales VIH negativas en mayor riesgo de contraer el VIH de usted.

Sus parejas sexuales tienen menos probabilidades de contraer el VIH si usted hace lo siguiente:

- Recibe terapia antirretroviral (TARV). La TARV reduce la cantidad de virus (carga viral) en la sangre y en los líquidos del cuerpo. Si toma los medicamentos de manera constante, la TARV lo puede mantener sano por muchos años y reducir significativamente las probabilidades de que usted les transmita el VIH a sus parejas sexuales.
- Elige conductas sexuales de menor riesgo.
- Usa condones de manera constante y correcta.

El riesgo de contraer el VIH también puede reducirse si su pareja recibe profilaxis preexposición (o PrEP) después de hablar de esta alternativa con su proveedor de atención médica y determinar si es adecuada.

¿El tratamiento contra las ETS evitará que contraiga el VIH?

No. Eso no es suficiente.

Si recibe tratamiento contra una ETS, esto ayudará a prevenir las complicaciones de esa afección y evitará que se la transmita a sus parejas sexuales. El tratamiento contra una ETS que no sea el VIH no previene la propagación del VIH.

Si le diagnostican una ETS, hable con su médico acerca de cómo puede protegerse y proteger a su pareja (o parejas) para evitar que se vuelvan a contagiar la misma ETS o que contraigan el VIH.



¿Dónde puedo obtener más información?

División de Prevención de Enfermedades de Transmisión Sexual (DSTDP)
Centros para el Control y la Prevención de Enfermedades

www.cdc.gov/std/spanish/default.htm

Centro de información de los CDC
1-800-CDC-INFO (1-800-232-4636)
Comuníquese con CDC-INFO

<https://wwwn.cdc.gov/dcs/espanol>

Quiero Saber (ASHA)

<http://www.quierosaber.org/ets.html>

P.O. Box 13827

Research Triangle Park, NC 27709-3827

1-800-783-9877